

PDS03

Estación de Carga de 8 bahías



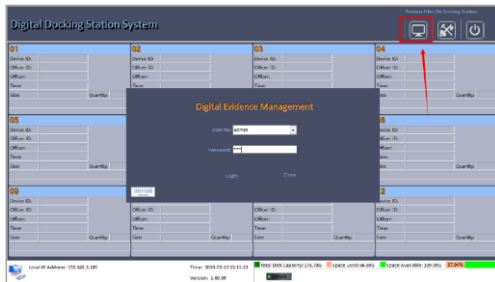
PDS03 es la nueva estación de carga portátil de escritorio de 8 bahías con función RFID y se incluye con el software del sistema de gestión de evidencia digital para la cámara desgastada por el cuerpo.

PDS03 funciona como la estación de carga múltiple y es capaz de administrar simultáneamente datos de hasta 8 unidades de cámaras BV-A12. El módulo RFID incorporado admite la función de autenticación de usuario y permite asignar BWC a un usuario dedicado con tarjeta RFID.

Características clave

- Acceso automático a datos e importación simultánea de múltiples dispositivos.
- Grabador automático de carga
- Carga automática al servidor en la nube
- Reconocimiento automático
- Vaciar los datos automático
- Emitir foto importante
- Sincronización de tiempo
- Gestión de grabadoras, consulta de datos locales y reproducción
- Consulta remota de datos, reproducción y descarga de datos
- Actualización de software
- Fuerte compatibilidad (soporte BWC de terceros)

Sistema de gestión de evidencia



Especificaciones técnicas

Configuración de hardware	Producción en serie	PDS03 (Estación de Carga de 8 bahías)
	Dimensión (L x A x A)	400mm x 200mm x 70mm
	Peso neto	3.05KG (Con NFC); 2.8 KG (Sin NFC)
	Puerto USB	USB3.0, velocidad de transmisión ≥ 400M / min
	Bahía de atraque	Bandeja Pogo Pin x8
	Línea eléctrica	Línea de alimentación estándar de 1.8M
	O/S Compatible	Compatible con el sistema WIN7 de 64 o 32 bits
	Software de la aplicación	DEMS (versión para PC)
	Cifrado de software	Soft Dog HASP PRO (protector solar), disco USB 4G integrado
Interfaz (puerto)	Puerto USB	Un HUB industrial de 10 puertos, identificación independiente, fuente de alimentación independiente, corriente de puerto único 1.2A
	Módulo RFID	1 x lector RFID
	Voltaje de entrada de CA	AC 100V--220V
	Mini voltaje de salida USB	5V
	Mini corriente salida USB	1A x8
	Puerto de alimentación	1x DC port, 12V/6A
	Fuente de alimentación	Fuente de alimentación de clase de servidor, salida nominal 50W
	Interruptor	x1
Función	Recopilación de datos	Recopilación automática
	Carga de datos	Carga automática de datos a tiempo, carga importante de archivos antes de subir
	Eliminación de datos	Eliminación automática para superar los datos del período de almacenamiento
	Vaciado de datos	Vaciado automático de datos de la cámara
	Búsqueda de datos	Búsqueda de datos de condición múltiple
	Vista previa de datos	Vista previa de video, audio, foto y archivo de registro
	Integridad de los datos	Completa recopilación de datos
	Marcador	Marca de archivo importante
	Estado de ejecución	Indicador de estado de ejecución
	Función de registro	Función de archivo de registro de soporte
	Actualización de software	Actualización local
	Gestión de la cámara	Manejo de la cámara corporal
Calibración de tiempo	Sincronizaø/calibraø automática del tiempo	
Gestión de Derechos	Gestión de roles a diferentes niveles	
ACS	Cable	Cable de alimentación x1, cable USB x1
	Carga de energía	x1

Funcionalidad

Sincronización de tiempo	Sincronización de tiempo
Estructura del sistema	Infraestructura B / S o C / S
Mapa en línea / Mapa sin conexión	El mismo conjunto de sistema de gestión de evidencia electrónica admite mapas en línea y mapas fuera de línea, los datos de GPS se pueden mostrar en la trayectoria del mapa fuera de línea, alta compatibilidad, funciones potentes.
Carga automática de índice	El archivo de índice generado se carga automáticamente en la base de datos del servidor
Método de almacenamiento múltiple	El almacenamiento se puede distribuir, centralizar, mezclar almacenamiento múltiple.
Datos Vacíados	El acceso a la terminal BWC vacía automáticamente el espacio de almacenamiento BWC.
Carga de archivos grandes	Función de carga de archivos grandes, el sistema admite más de 2G de transmisión, descarga, reproducción y otras funciones de archivos grandes
Carga a alta velocidad	Al mismo tiempo, inserte 8 x 16G BWC completamente grabados, en 50 minutos se completó la carga de todos los datos.
Recopilación de datos	Lea automáticamente la terminal de aplicación de la ley dentro de la fecha y hora, número de producto, número de policía, memoria restante, información de batería restante.
Gerencia de Unidad	Los administradores tienen el derecho de agregar a la unidad información, modificar, eliminar operaciones, los usuarios comunes no tienen este permiso.
Gestión de usuarios	Los administradores tienen el derecho de agregar a la unidad información, modificar, eliminar operaciones, los usuarios comunes no tienen este permiso.
Gestión de dispositivos	Los administradores tienen el derecho de agregar a la unidad información, modificar, eliminar operaciones, los usuarios comunes no tienen este permiso.
Diario de operaciones	Todas las operaciones tienen el registro de operaciones.
Marcador	Los datos importantes tienen la función de marcador, el usuario puede marcar los datos importantes de BWC para facilitar el acceso
Bloqueo de datos	Los datos importantes tienen función de bloqueo, el usuario puede bloquear los datos importantes de BWC para evitar su eliminación.
Emparejar dispositivo	La ranura insertada BWC corresponde uno por uno a la interfaz del software.
Operación de entrada	El dispositivo de administración de datos es compatible con el teclado virtual, cuando la necesidad de ejecutar automáticamente aparece un teclado virtual, admite la lista desplegable para seleccionar el método de entrada.
Espacio de almacenamiento	Función inteligente de búsqueda de disco (además del Disco C, D, la estación de acoplamiento encuentra automáticamente la función de espacio de almacenamiento)
Manejo de almacenamiento insuficiente	El equipo de gestión de datos en el disco de almacenamiento de datos está lleno, de acuerdo con el pedido se desborda automáticamente.
Pantalla de espacio de almacenamiento	La barra de estado de la administración en línea debe poder ver inmediatamente el espacio libre de la estación de acoplamiento.

Gestión en línea de la estación de acoplamiento	El servidor de administración puede ver inmediatamente el estado de su propia estación de recolección, si está en línea, si cargar datos y consultar el espacio en disco de la estación de recolección)
Seguridad de archivos	El administrador tiene permiso para eliminar el archivo de datos en el dispositivo donde administración de datos, y el usuario normal no tiene el permiso.
Exportación de datos	El administrador tiene el permiso para exportar los datos en el dispositivo de administración, y el usuario normal no tiene el permiso.
Reanudar punto de interrupción	Con la función de reanudación de punto interrumpido, para evitar la pérdida de datos.
Plataforma de expansión	Interfaz de red reservada: de acuerdo con la demanda de actualización al sistema de arquitectura en la nube.
Funciones de actualización	El sistema tiene una función de actualización automática, el servidor de administración puede actualizar su propia colección de estaciones de trabajo en sitios remotos.
Recuperación del sistema de autoservicio	El sistema en espera repara el disco U, después del sistema de recuperación automática de la conexión, y asegura que no se pierdan datos. (proporcionado por la PC del usuario)
Búsqueda de archivos	Búsqueda precisa (ingrese el número de equipo BWC, número de policía, fecha, tipo de archivo y otra información detallada para su recuperación).
	Ordenar búsqueda (se refiere a la función seleccionada para ordenar la búsqueda por búsqueda de tiempo de disparo BWC, búsqueda de tiempo de carga BWC, búsqueda por sirenas, búsqueda por número de BWC, búsqueda de índice de archivo de prensa, etc.)
	Búsqueda difusa (se refiere a las palabras clave de entrada, palabras clave, dígitos clave, etc.).
	Reproductor de video dedicado (la misma pantalla, muestra información de video, incluido el número del oficial de policía, el número de BWC, el tiempo de disparo, el tiempo de carga, el contenido marcado, el contenido de reproducción de video en una ventana pequeña. Reproduzca contenido, puede reproducir el video en pantalla completa).
	Reproductor de audio dedicado (con la misma pantalla, que muestra una variedad de información sobre la información de audio, incluido el número del oficial de policía, el número de BWC, el tiempo de disparo, el tiempo de carga, marca el contenido de la reproducción de audio de visualización de ventana pequeña. -pantalla de contenido de audio).
	Visor de imágenes dedicado (la misma pantalla, que muestra imágenes de diversos materiales de información, incluido el número del oficial de policía, el número de BWC, el tiempo de disparo, el tiempo de carga, el contenido marcado, la reproducción de la imagen en una ventana pequeña. contenido).